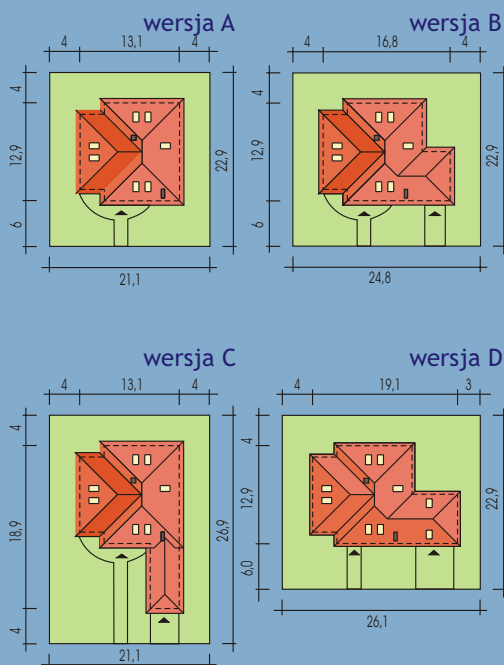


POW. UŻYTKOWA:	157,6 m <sup>2</sup>
+garaż +pom.gospodarcze	
POWIERZCHNIA ZABUDOWY:	182,0 m <sup>2</sup>
MINIMALNE WYMIARY DZIAŁKI:	
-wersja A	21,1 x 22,9 m
-wersja B	24,8 x 22,9 m
-wersja C	21,1 x 26,9 m
-wersja D	26,1 x 22,9 m
POWIERZCHNIA DACHU:	270 m <sup>2</sup>
NACHYLENIE DACHU:	38°
WYSOKOŚĆ BUDYNKU:	7,8 m
WYSOKOŚĆ POMIESZCZEŃ:	2,7 m
KUBATURA WEWN.:	620 m <sup>3</sup>

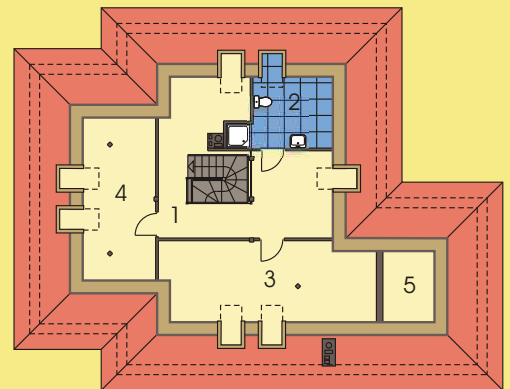


**B**udynek niepodpiwniczony, przeznaczony dla rodziny 4-7-osobowej (część parteru, gdzie znajdują się dwie sypialnie o powierzchniach 19,1 i 16,5 mkw, można przeznaczyć na trzy sypialnie o powierzchniach 12,9, 9,1 i 13,1 mkw). Piętro to duży hall, dwa pokoje i łazienka. W wersji "D", przestrzeń nad podwójnym garażem jest wykorzystana jako powiększenie sypialni nr3 o dodatkowe 11,7 mkw pow. użytkowej. W wersji "B" ta przestrzeń jest strychem dostępnym z garażu poprzez rozkładane schodki. Centralnie umieszczony kominek umożliwi w prosty sposób rozprowadzenie ciepła po całym domu. Dostępne są cztery wersje projektu. Wersje z garażem z boku (B i D) dają możliwość wybudowania „bliźniaka”.



poddasze

1. hall 17,5
2. łazienka 5,3
3. pokój 14,3
4. pokój 9,5
5. pomieszczenie nad garażem 1,6\*



parter:

1. wiatrotap 4,4
2. hall 12,8
3. pralnia-c.o. 7,2\*
4. kuchnia 11,6
5. pok.dzienny jadalnia 37,9
6. wc 1,5
7. łazienka 7,0
8. sypialnia 19,1
9. sypialnia 16,5
10. garaż 19,9\*

bez skali

