

POWIERZCHNIA UŻYTKOWA:

-Ania / Anna 122,7 / 131,0 m²

+garaż +c.o. +składzik

POWIERZCHNIA ZABUDOWY:

-Ania / Anna 113,6 / 118,0 m²

NACHYLENIE DACHU:

45°

POWIERZCHNIA ZABUDOWY:

-Ania / Anna 162 / 175 m²

WYSOKOŚĆ BUDYNKU:

10,5 m

KUBATURA WEWN.:

-Ania / Anna 532 / 600 m³



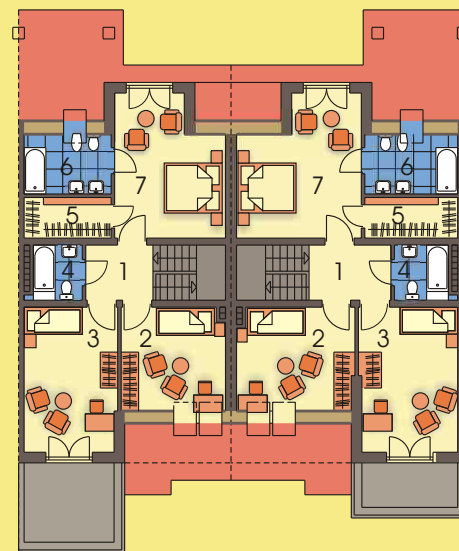
Dwa segmenty szeregowe, nie podpiwniczone z garażem na parterze, różniące się szerokością Anna 8m i Ania 7,3m. W obydwu rozwiązaniach istnieje możliwość zamiany pomieszczeń łazienki i garderoby na piętrze na dodatkową sypialnię. Istnieje możliwość adaptacji poddasza. W jej wyniku można uzyskać około 16mkw (Anna) i 14mkw (Ania) powierzchni o wysokości powyżej 180cm. Segmenty Ania i Anna można łączyć ze sobą ścianami przy kuchni.



ANIA [ANNA]

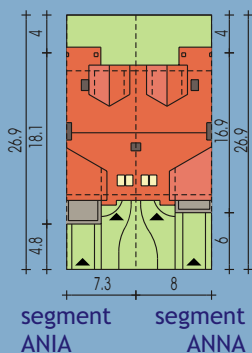
poddasze

- | | |
|---------------|-------------|
| 1. przedpokój | 4,4 [4,8] |
| 2. sypialnia | 12,7 [14,2] |
| 3. sypialnia | 15,9 [16,7] |
| 4. łazienka | 3,2 [3,5] |
| 5. garderoba | 4,2 [4,5] |
| 6. łazienka | 6,1 [6,5] |
| 7. sypialnia | 17,0 [18,8] |



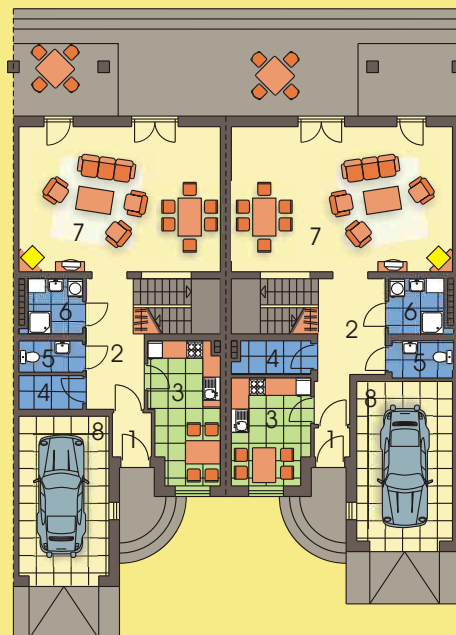
segment ANIA

segment ANNA



segment ANIA

segment ANNA



segment ANIA

segment ANNA

ANIA [ANNA]

parter

- | | |
|------------------|-------------|
| 1. wiatrotap | 2,0 [1,2] |
| 2. hall | 8,9 [10,3] |
| 3. kuchnia | 11,3 [9,8] |
| 4. składzik | 2,5 [2,9] |
| 5. wc | 2,3 [2,6] |
| 6. pralnia, c.o. | 3,5 [3,5] |
| 7. pokój dzienny | 34,7 [38,1] |
| 8. garaż | 17,0 [18,1] |

bez skali

