

POWIERZCHNIA. UŻYTKOWA:

-wersja A	197,8 m ²
-wersja B (ze stropem)	214,0 m ²

POWIERZCHNIA ZABUDOWY: 211,0 m²

MINIMALNE WYMIARY DZIAŁKI:

-wersja bez wiaty	19,9 x 26,7 m
-wersja z wiatą	22,0 x 26,7 m

POWIERZCHNIA DACHU: 290 m²

NACHYLENIE DACHU: 35°

WYSOKOŚĆ BUDYNKU: 8,8 m

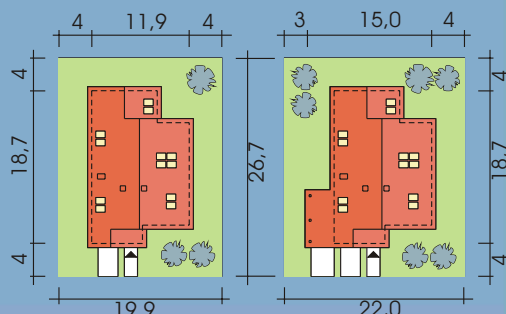
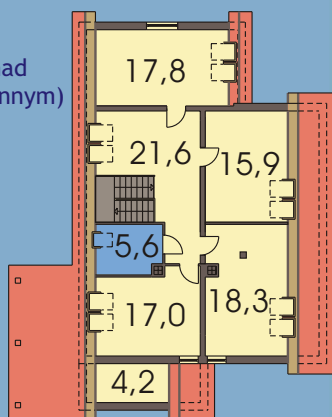
WYSOKOŚĆ POMIESZCZEŃ: 2,7 m

KUBATURA WEWN.: 790 m³



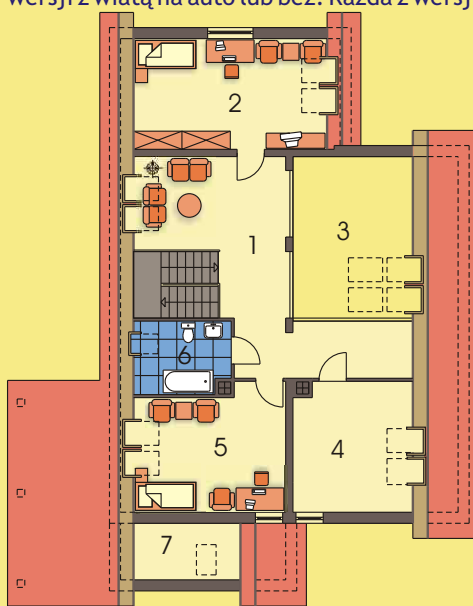
Dom prosty w budowie, niepodpiwniczony, z użytkowym poddaszem dla rodziny 4-6-osobowej. Przewidziano garaż na jedno auto lub ewentualną wiatę na drugie. Zaletą domu jest przestronna, słoneczna część dzienna z widokiem na galerię na piętrze (miejsce pustki nad pokojem dziennym oraz pokój nr 4 można przeznaczyć na dwa pokoje o pow. 15,9 mkw i 18,3 mkw-wersja "B" projektu). Układ pomieszczeń umożliwia ekonomiczne zastosowanie nowoczesnych, energooszczędnych urządzeń grzewczych z jednoczesnym wspomaganiami kolektorem słonecznym, kominkiem oraz systemem rekuperacji (odzysku ciepła z wentylacji). Zarówno wersja "A" jak i "B" występuje w wersji z wiatą na auto lub bez. Każda z wersji ma lustrzane odbicie.

wersja B
(ze stropem nad
pokojem dziennym)



wersja bez wiaty
na auto

wersja z wiatą
na auto



parter

1. wiatrolap	7,9
2. hall	15,3
3. łazienka	8,6
4. pokój	11,1
5. sypialnia	20,0
6. p.dzienny-jadalnia	40,4
7. kuchnia	15,0
8. pralnia-suszarnia	6,5*

poddasze

1. hall-galeria	26,8
2. pokój	17,8
3. pustka nad p.dziennym	
4. p.gospodarcze lub pokój	12,3
5. pokój	17,0
6. łazienka	5,6
7. schowek dostępny z garażu	4,2*



skala 1:250

