



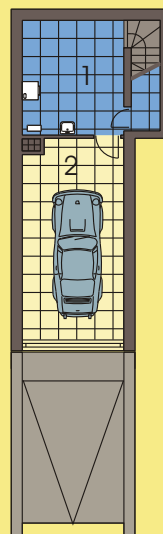
POW. UŻYTKOWA:	153,6 m ²
+garaż +piwnica	
POWIERZCHNIA ZABUDOWY:	150,6 m ²
MINIMALNE WYMIARY DZIAŁKI:	
-wersja A	18,6 x 25,7 m
-wersja B	19,6 x 25,7 m
NACHYLENIE DACHU:	41°
POWIERZCHNIA DACHU:	208 m ²
WYSOKOŚĆ BUDYNKU:	8,9 m
WYSOKOŚĆ POMIESZCZEŃ:	2,7 m
KUBATURA WEWN.:	580 m ³

Nieduży domek, parterowy z poddaszem użytkowym, zaprojektowany w wersji podpiwniczonej i nie podpiwniczonej (aranżacja z dodatkowym pomieszczeniem gospodarczym i garażem zamiast pokoju nr 9 na parterze dostępna u architekta). Samowystarczalny parter (salon, kuchnia, łazienka sypialnie) pozwala na wykończenie poddasza w późniejszym terminie. Poddasze to trzy pokoje i łazienka. Dom można łączyć w „bliźniaka” boczną ścianą salonu. Dostępny w lustrzanym odbiciu.



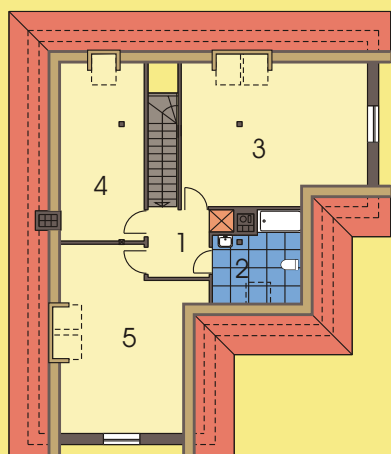
parter

1. wiatrołap	2,1
2. hall	6,4
3. spiżarka	1,6*
4. kuchnia	9,5
5. pokój dzienny/ z jadalnią	37,4
6. komunikacja	3,4
7. pokój	14,2
8. łazienka	6,7
9. pokój	11,8



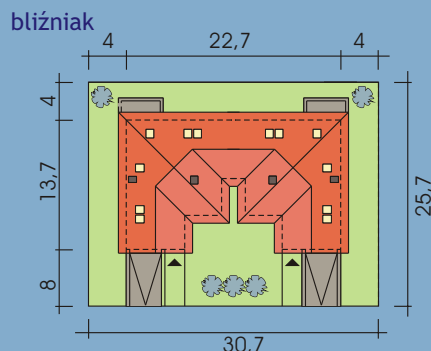
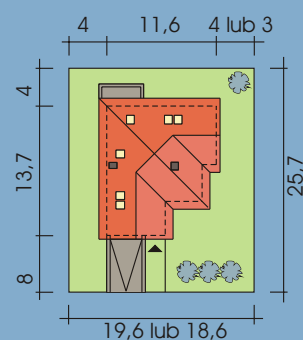
piwnica

1. pralnia / c.o.	12,3*
2. garaż	22,1*



poddasze

1. hall	4,5
2. łazienka	5,4
3. pokój	22,0
4. pokój	11,5
5. pokój	17,1



skala 1:250

